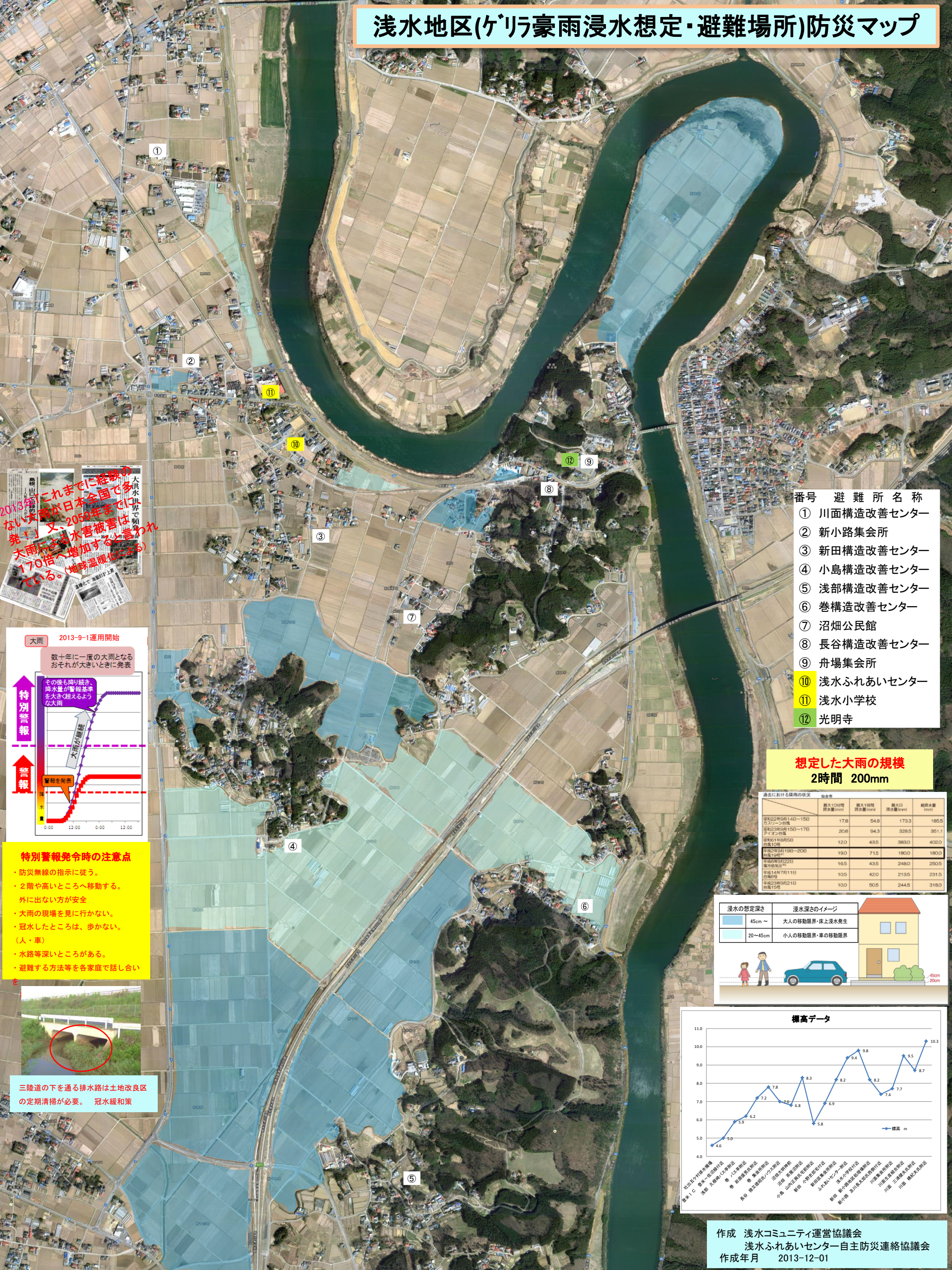


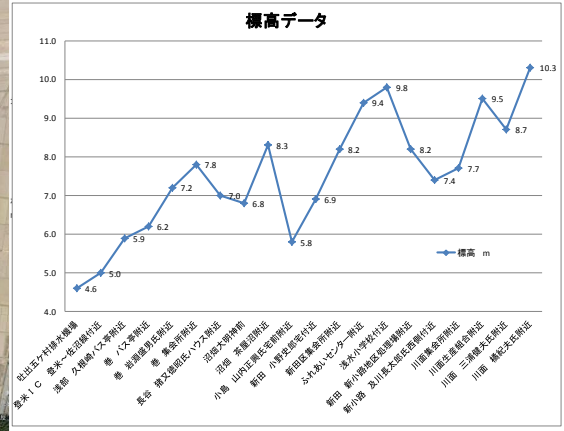
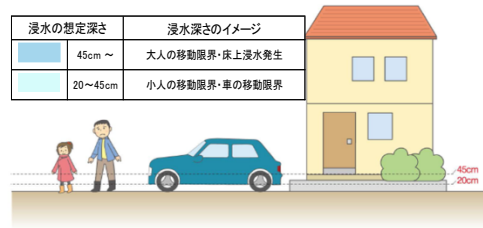
浅水地区(ゲリラ豪雨浸水想定・避難場所)防災マップ



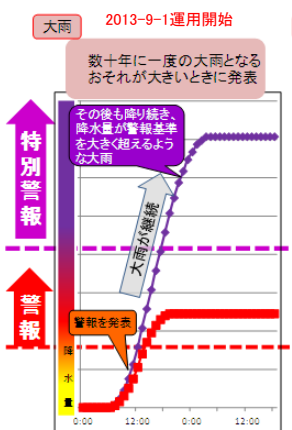
- 番号 避難所名称
- ① 川面構造改善センター
 - ② 新小路集会所
 - ③ 新田構造改善センター
 - ④ 小島構造改善センター
 - ⑤ 浅部構造改善センター
 - ⑥ 巻構造改善センター
 - ⑦ 沼畑公民館
 - ⑧ 長谷構造改善センター
 - ⑨ 舟場集会所
 - ⑩ 浅水ふれあいセンター
 - ⑪ 浅水小学校
 - ⑫ 光明寺

想定した大雨の規模
2時間 200mm

過去における降雨の状況	仙台市	最大10分 降水量(mm)	最大1時間 降水量(mm)	最大日 降水量(mm)	総降水量 (mm)
平成22年9月14日~15日 22.1~24.5		17.8	54.8	173.3	185.5
平成23年9月15日~17日 アイオン台風		20.6	94.3	328.5	261.1
平成11年6月5日 台風10号		12.0	43.5	383.0	402.0
平成23年9月19日~20日 台風19号*		19.0	71.5	180.0	180.0
平成6年9月22日 台風65号**		16.5	43.5	248.0	250.5
平成14年7月11日 台風9号		10.5	42.0	213.5	231.5
平成23年9月21日 台風15号		10.0	50.5	244.5	318.0



2013年「これまでに経験のない大雨が日本全国で多発！」又、2050年までに大雨による水害被害は170倍へ増加すると言われている。(地球温暖化による)



- 特別警報発令時の注意点**
- ・防災無線の指示に従う。
 - ・2階や高いところへ移動する。外に出ない方が安全。
 - ・大雨の現場を見に行かない。
 - ・冠水したところは、歩かない。(人・車)
 - ・水路等深いところがある。
 - ・避難する方法等を各家庭で話し合いを



三陸道の下を通る排水路は土地改良区
の定期清掃が必要。冠水緩和策