

## 地域づくり 災害対応『命を守る行動』について

センター長 記

### 4.北上川 国土交通省の洪水対策状況について

治水の根幹は、流域の人々の生命財産を守ることにあります。南北に長い北上川では、それぞれの地域を守るために、上流と下流の自然条件の違いを踏まえバランスのとれた治水計画が必要です。

北上川は、上流部ではダム建設による洪水調節中・下流部では遊水地や放水路による対応と、それぞれの自然条件に合わせ水系としてバランスのとれた整備が行われ、効果を挙げています。現在、さらに安全性を高めるため、胆沢ダムの建設、一関遊水地事業、砂鉄川の緊急治水対策、新旧北上川の分流施設の改築が行われています。**ただし、堤防の整備率は全体で3割程度であり、計画の実現には、まだまだ時間が必要となります。**



一関遊水地



川崎村砂鉄川合流点付近

北上川学習交流館「あいぼーと」より

〒029-0131 岩手県一関市狐禅寺字石ノ瀬155-81

TEL:0191(26)0077 FAX:0191(26)0078

これらから

- ・国土交通省でも整備を進めているが、まだまだ対応中で完璧でない。
- ・地球温暖化で、災害が年々拡大傾向となっている。



## 🍷 男の料理教室～ハンガリー料理～ 🍷

令和4年1月12日(水) 9:30～講師に石巻の料理教室「おかめのえくぼ」主宰 遠山由佳理氏を迎え、男の料理教室・世界の料理、今回は「ハンガリー」へ料理旅行🍷ハンガリーの味噌汁ともいえる「グヤーシュ」を作成しました。野菜はふれあいセンター側で用意できたので先生が用意した牛肉は「A5」🍷🍷この「A」や「5」の意味もお勉強。煮込んでいる間には各種スパイスについてお勉強。皆さん熱心にメモを取られていました。吹雪の日の煮込み料理は格別でした🍷



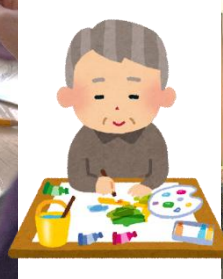
# 秋山先生の✎絵手紙教室&🎵歌声喫茶

第2・第4水曜日（変動あり）13:30～16:00は絵手紙教室✎  
 第3土曜日（変動あり）13:30～15:30は歌声喫茶🎵

コロナ感染対策をとって開催しています。

絵も歌も心の栄養🍃

皆さんも一度、見学・体験にお越しください。



## 令和4年度デマンド型乗合タクシー 会員募集

免許返納したら  
どこにも行けなくなるかも・・・

近所の人に頼むと  
気を使うし・・・

自分でお店に行って  
買い物したい

運転が不安に  
なってきた



バス停まで歩けない  
バス停で待つのもつらい

### 登録料

3人以上は  
世帯登録がお得！

個人	1,000円
世帯	3,000円
※令和4年4月から令和5年3月まで	

### 運賃

大人	300円（町外400円）
小学生	100円（町外200円）
※未登録者の利用は2倍です	

予約した方の自宅から目的地まで乗合で運行します。

行先は市へ申請している登録施設に限ります。4月からは登米市民病院も行けるようになります。

**2月に募集チラシを配布する予定ですので、ぜひご検討くださいませ。**

※現在登録している方も、改めて申し込みが必要になります。



自宅前まで  
迎えに行きます！

浅水ふれあいセンターで受け付けています。  
 来館が難しい方は、ふれあいセンター事務員、区長、  
 コミュニティ生活支援部会委員へお話しください。

登録・お問い合わせ

浅水ふれあいセンター ☎34-2008